

Sprzęgła elastomerowe o wysokiej dynamice

Aluminium, wulkanizowane, tłumiące drgania, z piastą zaciskową

SPECYFIKACJA

Wykonania otworów

- Wersja **B**: bez rowka wpustowego

Piasta

Aluminium AL

Element elastomerowy

Uwodorowany kauczuk butadienowo-akrylowy **H** (HNBR)

- Czarny
- Twardość 75 ±5 Shore A

Zakres temperatur: -20°C do +80 °C

Śruby z łbem walcowym ISO 4762

Stal oksydowana na czarno



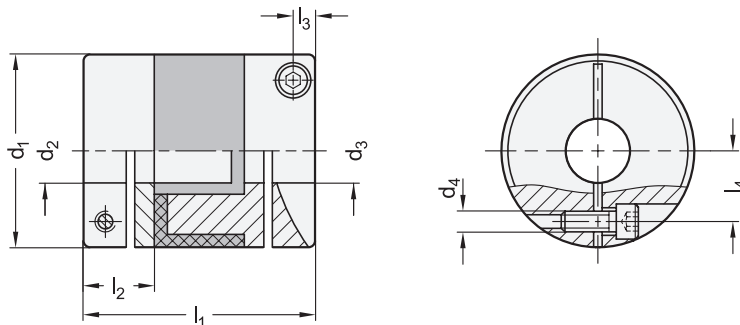
INFORMACJE

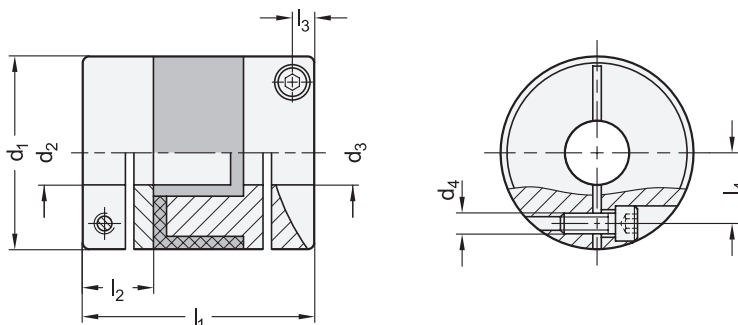
Sprzęgła elastomerowe o wysokiej dynamice GN 2248 pozwalają na przenoszenie momentów obrotowych przy niewielkich odchyleniach kątowych, z zachowaniem wysokiej precyzji i przy zerowym luzie. Element elastomerowy spaja ze sobą piasty zaciskowe, kompensując niewspółosiowość wałów i tolerancje bicia. Piasty zaciskowe zapewniają łatwy montaż.

Sprzęgła elastomerowe o wysokiej dynamice GN 2248 są stosowane przede wszystkim w aplikacjach, w których wymagana jest precyzyjna transmisja położenia i ruchu, np. w technologii napędów na stanowiskach testowych lub w podobnych zastosowaniach.

DANE TECHNICZNE

- Przegląd sprzęgieł (patrz strona)
- Sprzęgła – Uwagi ogólne (patrz strona)
- Informacje dotyczące montażu sprzęgieł (patrz strona 1123)
- Informacje techniczne dotyczące sprzęgieł (patrz strona)
- ISO-Podstawowe tolerancje (patrz strona A21)
- Właściwości tworzyw (patrz strona A2)





GN 2248

Oznaczenie	d1	d2 - d3 H8 Zalecana tolerancja wału h7	d4	l1	l2 Maksymalna głębokość wsunęcia wału	l3	l4	Moment siły dokręcania śruby w Nm ≈	Znamionowy moment obrotowy w Nm	Maksymalna prędkość obrotowa (min ⁻¹)	Moment bezwładności w kgm ²	Statyczna sztywność skrętna w Nm/rad	Maks. przesunięcie wału boczna w mm	Maks. przesunięcie wału osiowa w mm	Maks. przesunięcie wału kątowne w °	
GN 2248-15-B4-4-AL-H	15	4-4	M 1.6	23	6.5	2.15	5	0.25	1.1	42000	2.3 x 10 ⁻⁷	43	0.15	± 0.2	1.5	9
GN 2248-15-B4-5-AL-H	15	4-5	M 1.6	23	6.5	2.15	5	0.25	1.1	42000	2.3 x 10 ⁻⁷	43	0.15	± 0.2	1.5	9
GN 2248-15-B5-5-AL-H	15	5-5	M 1.6	23	6.5	2.15	5	0.25	1.1	42000	2.3 x 10 ⁻⁷	43	0.15	± 0.2	1.5	9
GN 2248-19-B5-5-AL-H	19	5-5	M 2	26	7.7	2.65	6.5	0.5	2.1	33000	6.9 x 10 ⁻⁷	88	0.15	± 0.2	1.5	15
GN 2248-19-B5-6-AL-H	19	5-6	M 2	26	7.7	2.65	6.5	0.5	2.1	33000	6.9 x 10 ⁻⁷	88	0.15	± 0.2	1.5	15
GN 2248-19-B5-8-AL-H	19	5-8	M 2	26	7.7	2.65	6.5	0.5	2.1	33000	6.9 x 10 ⁻⁷	88	0.15	± 0.2	1.5	15
GN 2248-19-B6-6-AL-H	19	6-6	M 2	26	7.7	2.65	6.5	0.5	2.1	33000	6.9 x 10 ⁻⁷	88	0.15	± 0.2	1.5	15
GN 2248-19-B6-8-AL-H	19	6-8	M 2	26	7.7	2.65	6.5	0.5	2.1	33000	6.9 x 10 ⁻⁷	88	0.15	± 0.2	1.5	15
GN 2248-19-B8-8-AL-H	19	8-8	M 2	26	7.7	2.65	6.5	0.5	2.1	33000	6.9 x 10 ⁻⁷	88	0.15	± 0.2	1.5	15
GN 2248-25-B6-6-AL-H	25	6-6	M 2.5	32	9.5	3.25	9	1	4	25000	2.5 x 10 ⁻⁶	140	0.15	± 0.2	1.5	29
GN 2248-25-B6-8-AL-H	25	6-8	M 2.5	32	9.5	3.25	9	1	4	25000	2.5 x 10 ⁻⁶	140	0.15	± 0.2	1.5	29
GN 2248-25-B6-10-AL-H	25	6-10	M 2.5	32	9.5	3.25	9	1	4	25000	2.5 x 10 ⁻⁶	140	0.15	± 0.2	1.5	29
GN 2248-25-B8-8-AL-H	25	8-8	M 2.5	32	9.5	3.25	9	1	4	25000	2.5 x 10 ⁻⁶	140	0.15	± 0.2	1.5	29
GN 2248-25-B8-10-AL-H	25	8-10	M 2.5	32	9.5	3.25	9	1	4	25000	2.5 x 10 ⁻⁶	140	0.15	± 0.2	1.5	29
GN 2248-25-B10-10-AL-H	25	10-10	M 2.5	32	9.5	3.25	9	1	4	25000	2.5 x 10 ⁻⁶	140	0.15	± 0.2	1.5	29
GN 2248-30-B8-8-AL-H	30	8-8	M 3	36	11	4	11	1.5	6.3	21000	6 x 10 ⁻⁶	220	0.2	± 0.3	1.5	46
GN 2248-30-B8-10-AL-H	30	8-10	M 3	36	11	4	11	1.5	6.3	21000	6 x 10 ⁻⁶	220	0.2	± 0.3	1.5	46
GN 2248-30-B8-12-AL-H	30	8-12	M 3	36	11	4	11	1.5	6.3	21000	6 x 10 ⁻⁶	220	0.2	± 0.3	1.5	46
GN 2248-30-B10-10-AL-H	30	10-10	M 3	36	11	4	11	1.5	6.3	21000	6 x 10 ⁻⁶	220	0.2	± 0.3	1.5	46
GN 2248-30-B10-12-AL-H	30	10-12	M 3	36	11	4	11	1.5	6.3	21000	6 x 10 ⁻⁶	220	0.2	± 0.3	1.5	46
GN 2248-30-B12-12-AL-H	30	12-12	M 3	36	11	4	11	1.5	6.3	21000	6 x 10 ⁻⁶	220	0.2	± 0.3	1.5	46
GN 2248-39-B12-12-AL-H	39	12-12	M 4	48	15.5	4.5	14.5	2.5	13.5	16000	2.3 x 10 ⁻⁵	520	0.2	± 0.3	1.5	103
GN 2248-39-B12-14-AL-H	39	12-14	M 4	48	15.5	4.5	14.5	2.5	13.5	16000	2.3 x 10 ⁻⁵	520	0.2	± 0.3	1.5	103
GN 2248-39-B12-16-AL-H	39	12-16	M 4	48	15.5	4.5	14.5	2.5	13.5	16000	2.3 x 10 ⁻⁵	520	0.2	± 0.3	1.5	103
GN 2248-39-B14-14-AL-H	39	14-14	M 4	48	15.5	4.5	14.5	2.5	13.5	16000	2.3 x 10 ⁻⁵	520	0.2	± 0.3	1.5	103
GN 2248-39-B14-16-AL-H	39	14-16	M 4	48	15.5	4.5	14.5	2.5	13.5	16000	2.3 x 10 ⁻⁵	520	0.2	± 0.3	1.5	103
GN 2248-39-B16-16-AL-H	39	16-16	M 4	48	15.5	4.5	14.5	2.5	13.5	16000	2.3 x 10 ⁻⁵	520	0.2	± 0.3	1.5	103
GN 2248-56-B20-20-AL-H	56	20-20	M 5	60	19.5	5.5	20	7	35	11000	1.2 x 10 ⁻⁴	1500	0.2	± 0.3	1.5	267
GN 2248-56-B20-25-AL-H	56	20-25	M 5	60	19.5	5.5	20	7	35	11000	1.2 x 10 ⁻⁴	1500	0.2	± 0.3	1.5	267
GN 2248-56-B25-25-AL-H	56	25-25	M 5	60	19.5	5.5	20	7	35	11000	1.2 x 10 ⁻⁴	1500	0.2	± 0.3	1.5	267

